

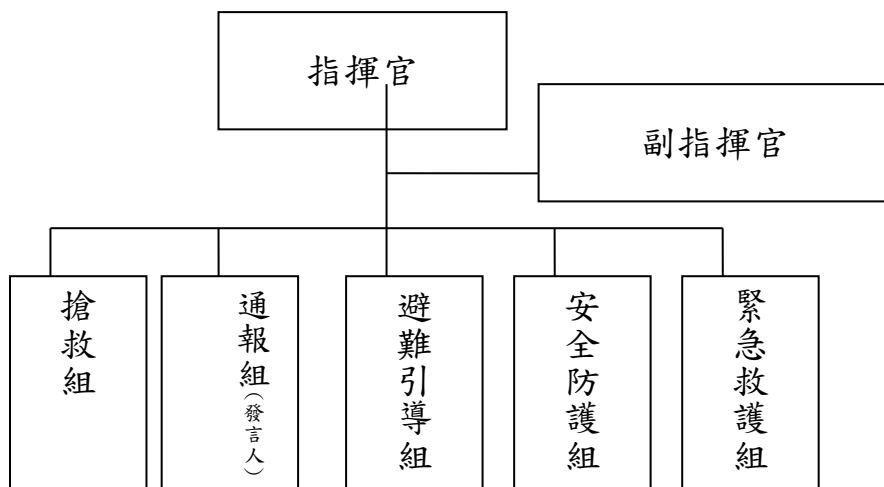
# 湖東國小 112 地震避難防救逃生演練執行編組

## 彰化縣湖東國民小學 校園災害防救計畫研擬暨推動小組組織暨職掌表

職稱	職務	姓名	職掌
主席 (召集人)	校長	王麗惠	1. 督導校園防災計畫研擬及推動。 2. 於校園發生災害時擔任指揮官。
委員	總務主任	蔡見政	1. 負責校園防災計畫之研擬及推動各項工作。 2. 於校園發生災害時擔任執行長。
委員	學務主任	邱士昌	1. 協助校園防災計畫中相關業管部分之研擬及推動。 2. 於校園發生災害時，負責指揮各班任課老師及學生等各項避難行動。
委員	教務主任	林寶豐	1. 協助校園防災計畫中相關業管部分之研擬及推動。 2. 於校園發生災害時，負責指揮教務處等各項避難行動及後續復原工作。
委員	輔導主任	陳祈富	1. 協助校園防災計畫中相關業管部分之研擬及推動。 2. 於校園發生災害時，協助各項避難行動及後續校內及社工災後輔導工作。
委員	生活教育組長	陳惠珍	協助執行綜整各項校園防災計畫工作
委員	會計室主任	施秋帆	1. 協助校園防災計畫中所需防災裝備及設施規畫等相關預算編列及審核。 2. 於校園發生災害時，協助各項避難行動及後續災後復原工作。
委員	人事室主任	楊淑娟	1. 協助校園防災計畫中相關業管部分之研擬及推動。 2. 於校園發生災害時，負責教、職員、工人數掌握及協助各項避難行動及後續災後復原工作。
委員	家長會長	高維隆	針對校園防災計畫、作為及災後復原等工作，提供各項協助及校外支援。

# 彰化縣溪湖鎮湖東國民小學地震避難緊急應變組織編組表

## 一、災害應變小組組織架構圖



## 二、災害應變組織成員分工表

編組及負責人員	負責工作
<b>指揮官</b> 校長王麗惠	1. 負責指揮、督導、協調。 2. 負責協調及主導各組中所有運作。
<b>副指揮官(兼發言人)</b> 教務主任 學務主任	1. 負責統一對外發言。 2. 通報中心受災情形、目前處置狀況等。 3. 協助指揮官督導各組執行防災救護作業與成效考評。
<b>通報組</b> 輔導主任 輔導組長 資料組長	1. 以電話通報應變中心已疏散人數、收容地點、災情及學校教職員、學生疏散情況。 2. 負責蒐集、評估、傳播和使用有關於災害與資源 狀況發展的資訊。
<b>避難引導組</b> 人事主任 幼兒園主任 生教組長 註冊組長 資訊組長 教學組長 級任教師(含幼兒園)	1. 分配責任區，協助疏散學校教職員、學生至避難所。 2. 選定一適當地點作為臨時避難地點。 3. 協助登記至避難所人員之身份、人數。 4. 設置服務站，提供協助與諮詢。 5. 協助疏散學區周遭受災民眾至避難所。 6. 協助學區周遭受災民眾至避難所，協助登記身分、人數
<b>搶救組</b> 衛生組長 訓育組長 體育組長 科任教師(含特教班)	1. 受災學校教職員生之搶救及搜救。 2. 清除障礙物協助逃生。 3. 強制疏散不願避難之學校教職員生。 4. 依情況支援安全防護組、緊急救護組
<b>安全防護組</b>	1. 協助發放生活物資、糧食及飲水。

總務主任 主計主任 事務組長 出納組長 幹事與工友	2. 各項救災物資之登記、造冊、保管及分配。 3. 協助設置警戒標誌及交通 管制。 4. 維護學校災區及避難場所治安。 5. 防救災設施操作。
<b>緊急救護組</b> 護理師 約聘人員 輔導老師 鐘點教師	1 基本急救、重傷患就醫護送。 2. 心理諮商。 3. 急救常識宣導。 4. 提供紓解壓力方法。

製表：

學務主任：

校長：